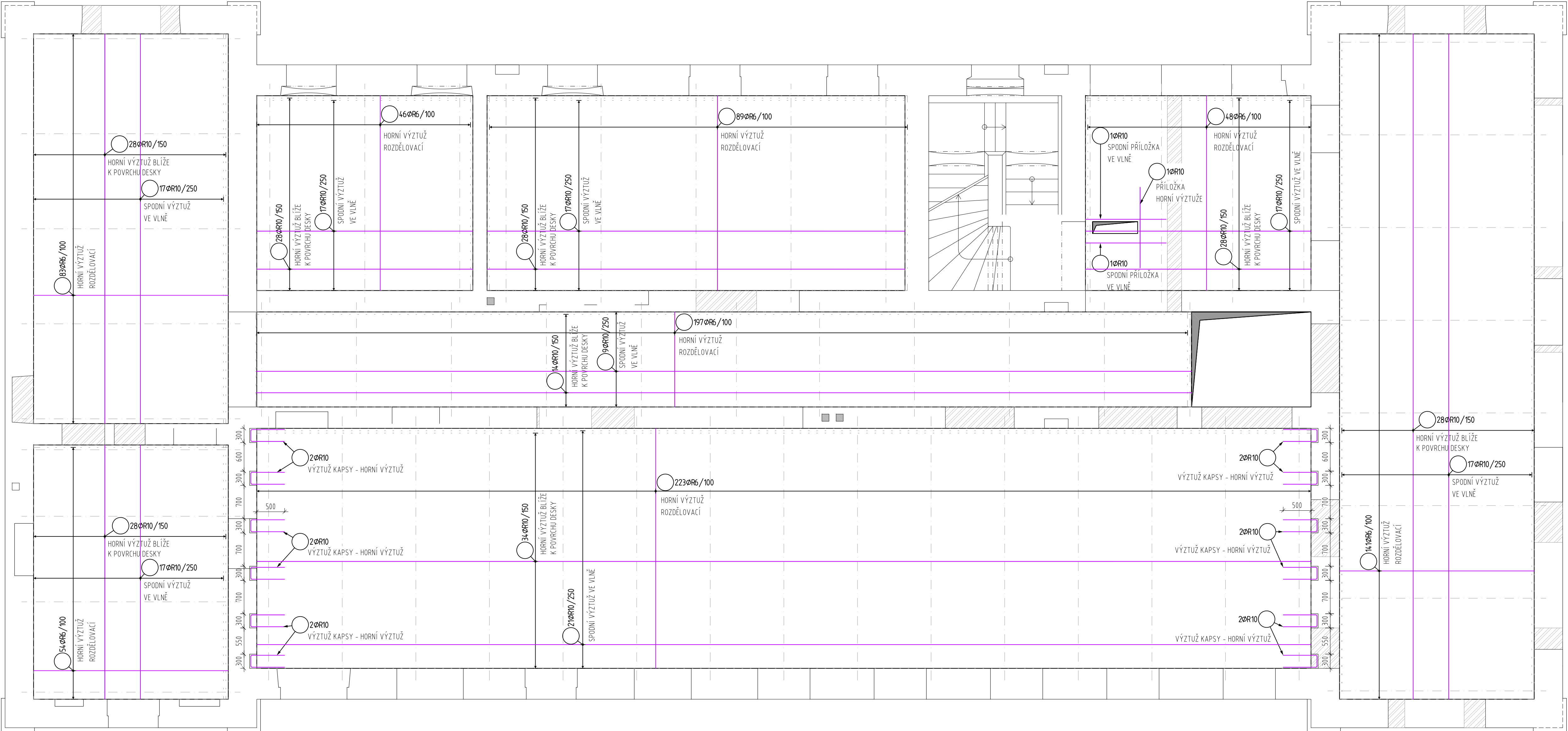


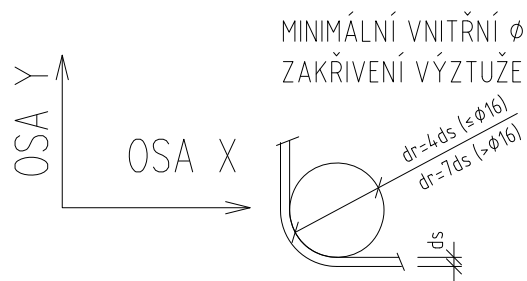
SCHÉMA VÝZTUŽE OCELOBETONOVÉ DESKY NAD 1.NP

M1:50



Ocelobetonová deska nad 1.NP	R [mm]	
	6	10
CELKOVÁ DÉLKA [m]	3411	3754
HMOTNOST [kg]	758	2 315
CELKOVÁ HMOTNOST [kg]	3073	
REZERVA 20%	615	
CELMEM [kg]	3688	

OCELOBETONOVÁ DESKA
BETON C30/37 – XC1
VÝZTUŽ B500B
MINIMÁLNÍ KRYCÍ VRSTVA VÝZTUŽE 10 mm
NOMINÁLNÍ KRYCÍ VRSTVA VÝZTUŽE 20 mm



POZNÁMKY

- VÝKRES SCHÉMÁT VÝZTUŽE SLOUŽÍ KE ZPRACOVÁNÍ PODROBNÝCH VÝKRESŮ VÝZTUŽE A VÝKAZŮ VÝMĚR. VÝKRES NENÍ URČEN PRO STAVBU.
- ROZKRESLENÍ A DÉLKY VÝZTUŽE BUDOU SOUČÁSTÍ PODROBNÝCH VÝKRESŮ VÝZTUŽE.
- OCELOVOU VÝZTUŽI NUTNO ŘÁDNĚ STYKOVAT ČI ZATÁHNOUT. BĚŽNĚ JE UVAŽOVÁNO STYKOVÁNÍ NA 60Ø.
- DISTANČNÍ PRVKY BUDOU POUŽITY DLE ZVYKLOSTI DODAVATELE.
- DODATEČNĚ LZE PROVÁDĚT OTVORY DO VELIKOSTI 150x150mm, POKUD NEPŘERUŠÍ VÝZTUŽ R10. V OSTATNÍCH PŘÍPÁDECH NUTNO KONZULTOVAT OTVOR S PROJEKTANTEM.

Ministerstvo dopravy Státní fond dopravní infrastruktury			
Jiná ověření:	Paré:		
Orientační schéma: 	Razítko oprávněné osoby:		
Podpis: _____ Datum: _____			
Revize:	Datum:	Popis:	Kontroloval:
-	-	-	-
Stavebník/Investor: Správa železnic, státní organizace			
Adresa: Dlážděná 1003/7, 110 00 Praha 1			
Zástupce investora: Stavební správa západ			
Adresa: Diamond Point, Ke Štvanici 656/3, 186 00 Praha 8 - Karlín			
Zhotovitel díla:		APRIS s.r.o.	
Adresa:		U Plynárny 1002/97, 101 00 Praha 10	
Kontakt:		T: +420 261 260 358 E: apris@apris.cz	
Zhotovitel objektu:		APRIS s.r.o.	
Adresa:		U Plynárny 1002/97, 101 00 Praha 10	
Kontakt:		T: +420 261 260 358 E: apris@apris.cz	
Hlavní projektant (HIP):		Ing. Vojtěch Hejl	
Architekti:		Ing. arch. M. Tylšová, Ing. arch. V. Taraba	
Název stavby/akce:	REKONSTRUKCE VÝPRavní BUDOVY V ŽST. TÁBOR		Označení investora: S611700230
Název části:	Pozemní objekty výpravních budov a budov zastávek		Označení zhotovitele: 2023058
Název objektu/díle části:	Žst. Tábor, výpravní budova		Označení části: D.2.2.1
Název přílohy:	Stavebně konstrukční řešení		Označení objektu/komplexu: SO 62-71-01.02
Název díle části přílohy:	Schéma výztuže ocelobetonové desky nad 1.NP		Číslo přílohy: 2. 304
Odpovědný projektant:	Zpracovatel přílohy:	Měřítko: 1:50	Stupeň dokumentace: PDPS
Ing. Ivan Jeník	Ing. Jan Fischer	Formáty: 12x A4	
Kraj:	katastrální území:	TUDU:	Smluvní datum zpracování: 11.10.2024
Jihočeský	Tábor	1701K1	
Označení investora: S 6 1 1 7 0 0 2 3 0	Stupeň dokumentace: Čas: P D P S	Objekt: D 2 2 0 1	Průběh: S O 6 2 7 1 0 1 - 0 2 - 2 - 3 0 4 - P 0 1